

ARnie – graj i ucz się programowania w rozszerzonej rzeczywistości



Co to jest ARnie?

ARnie to polska aplikacja edukacyjna, która uczy dzieci podstaw programowania w formie wciągającej gry. Użytkownicy sterują robocikiem, programując jego ruchy i zadania za pomocą bloków kodu. W ten sposób krok po kroku poznają najważniejsze elementy programowania: algorytmy, sekwencje, funkcje i logiczne myślenie.



Aplikacja została zaprojektowana tak, aby była tak samo atrakcyjna jak popularne gry, a jednocześnie pełniła funkcję edukacyjną.

Wykorzystuje rozszerzoną rzeczywistość (AR) – robocik pojawia się w realnym otoczeniu dziecka. Dzięki temu nauka jest bardziej angażująca, odbywa się w ruchu i wspiera zdrową cyfryzację: zamiast biernego patrzenia w ekran dziecko aktywnie eksploruje świat i uczy się poprzez zabawę.

arnie ▶★

Ucz się
programowania
i baw się z ARnie'm!



Jak zacząć?

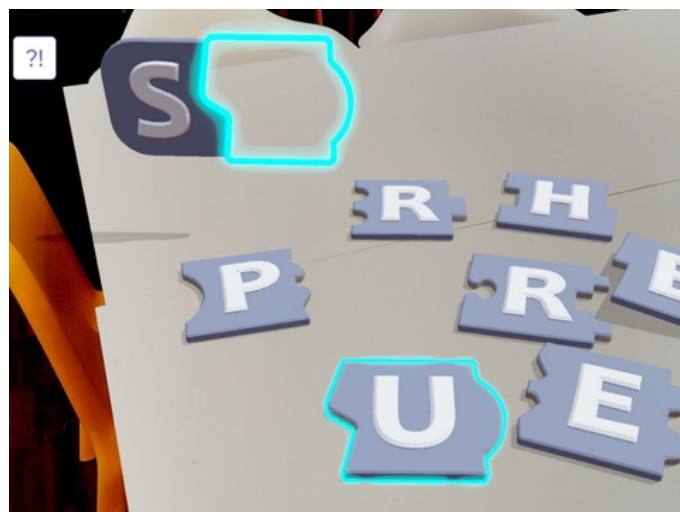
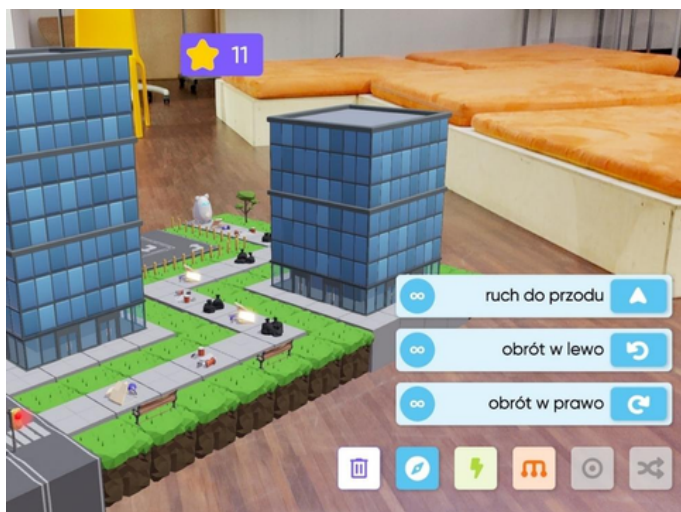
Z ARniego korzystać możecie jak z każdej innej gry na urządzenia mobilne. Linki do pobrania jej ze sklepów z aplikacjami znajdziecie na stronie :

<https://arnie.pl/>

Pobranie gry i przejście około 20 pierwszych poziomów jest bezpłatne. Aby kontynuować zabawę należy dokonać jednorazowej płatności, która odblokowuje pełną wersję gry. Uczestnicy projektu STEAM bez barier otrzymali kod, który czyni grę całkowicie darmową.

AR – czyli rozszerzona rzeczywistość w edukacji

AR (Augmented Reality, czyli rozszerzona rzeczywistość) to technologia, która pozwala łączyć świat wirtualny z rzeczywistym. W praktyce oznacza to, że patrząc przez ekran telefonu lub tabletu, widzimy prawdziwe otoczenie, a w nim pojawiają się cyfrowe obiekty – w ARnie jest to nasz robocik.



Dlaczego AR w edukacji jest tak ważne?

- Zwiększa zaangażowanie – dzieci uczą się w ruchu, aktywnie eksplorując otoczenie.
- Łączy naukę z zabawą – programowanie staje się przygodą, a nie suchym ćwiczeniem.
- Wspiera zdrową cyfryzację – zamiast siedzieć nieruchomo przed ekranem, dziecko porusza się i uczy, używając technologii w sposób aktywny.

Na jakich urządzeniach działa ARnie?

Aplikacja działa na większości nowoczesnych smartfonów i tabletów z systemem Android lub iOS, które obsługują technologię AR (ARCore na Androidzie i ARKit na iOS).

👉 Aby sprawdzić, czy Twój telefon obsługuje AR:

- Android – pełna lista zgodnych urządzeń dostępna jest tutaj: [Lista ARCore](#)
- iOS – technologia ARKit działa na iPhone'ach i iPadach od modelu 6s wzwyż (iOS 11 lub nowszy).

Pierwsze kroki w grze

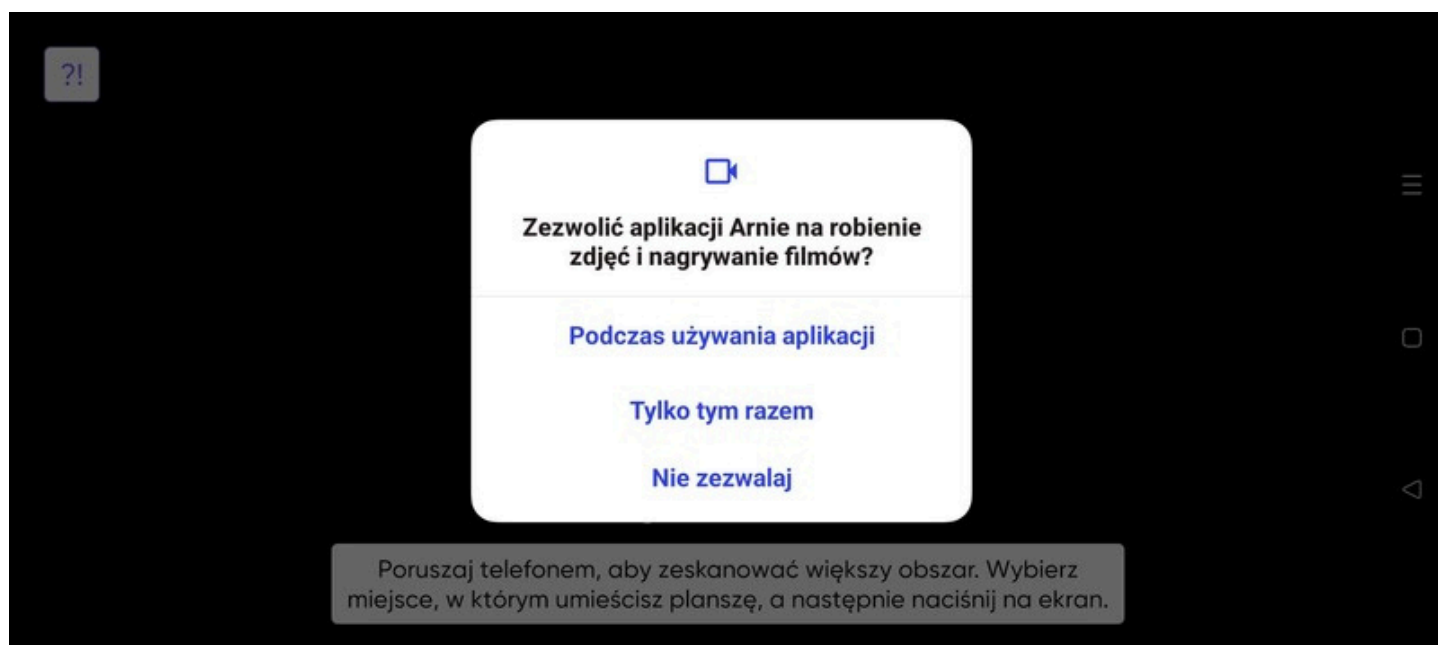
Pierwsze uruchomienie i logowanie

W grze tworzysz konta gracza, dzięki czemu z aplikacji korzystać może niezależnie kilka osób, np. rodzeństwo.



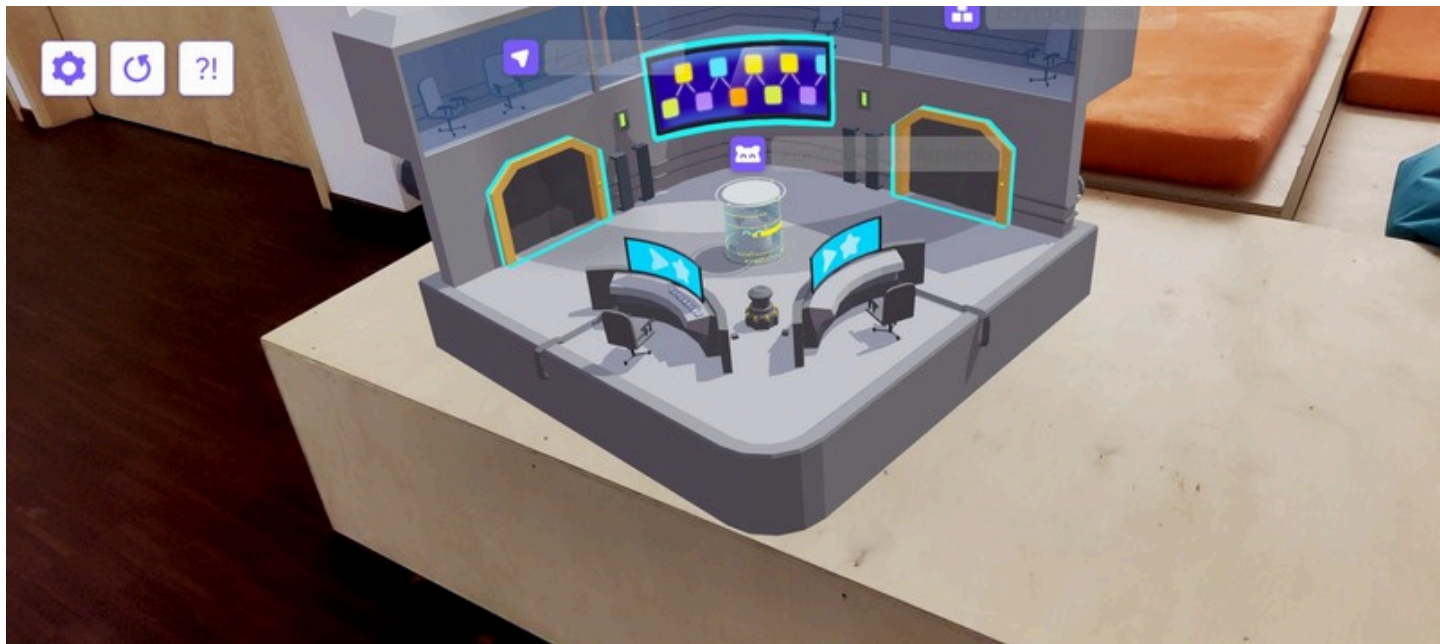
Uprawnienia aplikacji

Gra do prawidłowego działania systemu AR wymaga dostępu do aparatu Twojego urządzenia. Aplikacji automatycznie poprosi o przyznanie uprawnień. Wybierz opcję "Podczas używania aplikacji".



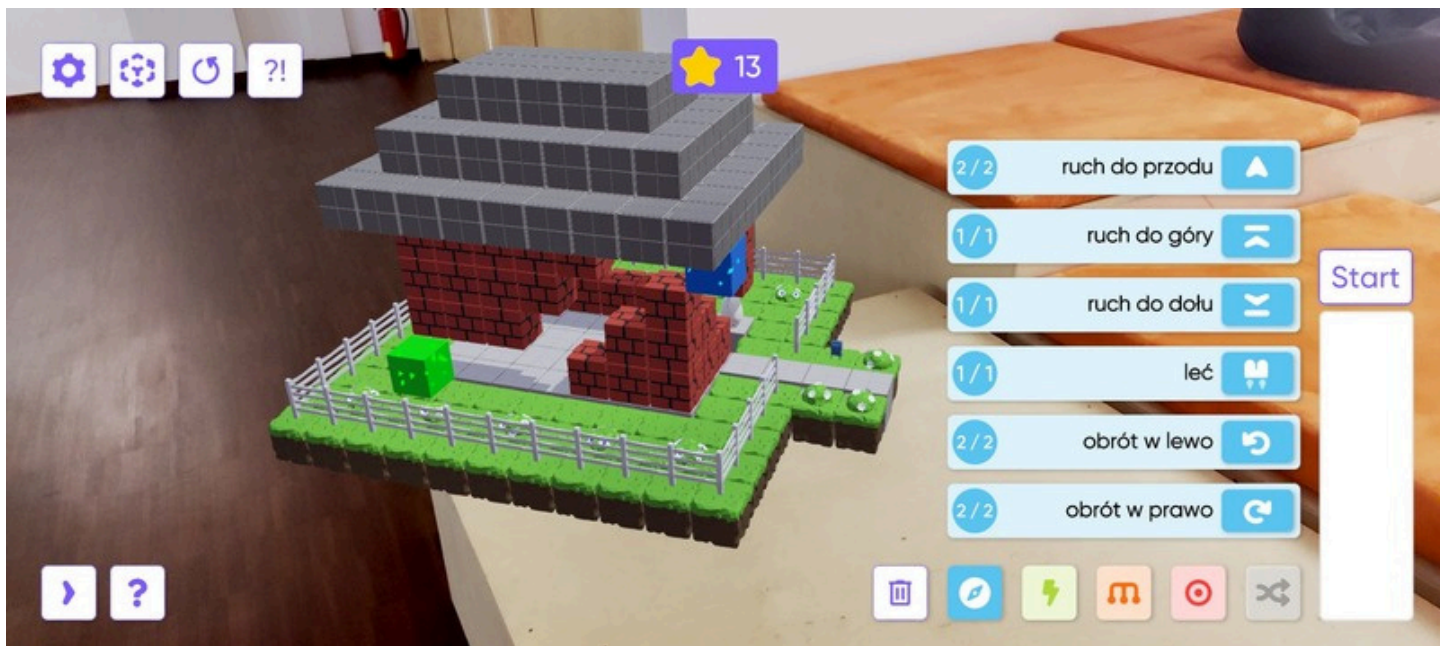
Nawigacja w świecie AR

Całość rozgrywki odbywa się w rozszerzonej rzeczywistości. Po umieszczeniu planszy na podłodze np. Twojego pokoju będzie ona tam zakotwiczona. W trakcie gry to Ty musisz poruszać się wokół niej.



Kodowanie w trakcie rozgrywki

Większość zadań w grze dotyczy programowania robota ARnie – czyli głównego bohatera. Kod układać będziesz z kafelek. Sposób programowania jest maksymalnie zbliżony do popularnego Scratch-a



Samouczki i poradniki

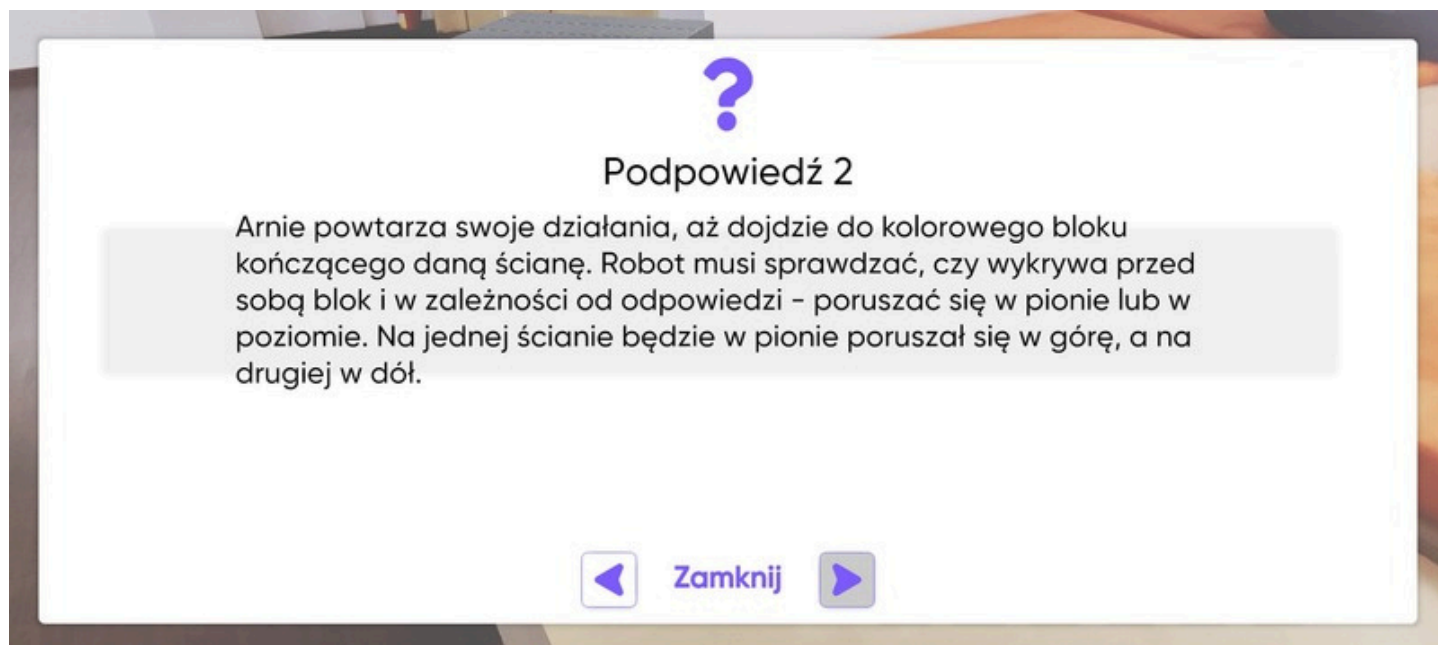
W grze pojawiają się samouczki i poradniki, które nauczą Cię korzystać z poszczególnych elementów. Nie pomijaj ich i czytaj wyświetlane komunikaty



Podpowiedzi

Jeżeli masz program z rozwiązaniem zadania na danym poziomie, możesz skorzystać z systemu podpowiedzi. Aby wyświetlić podpowieź użyj ikonki ze znakiem zapytania.

Na większości poziomów masz dostęp do 3 podpowiezi. Każda kolejna zdradza więcej przydatnych informacji. Ostatnia z nich jest opisem gotowego rozwiązania.



Tryby gry

W grze rozgrywka odbywa się w kilku trybach:

Kodowanie

Tryb w którym robot ma zadanie do wykonania a gracz musi go odpowiednio zaprogramować

Debugowania

Tryb, w którym program jest już gotowy a zadaniem gracza jest znalezienie błędu w nim i naprawa skryptu lub naprawa planszy, tak aby robot mógł wykonać zadanie.

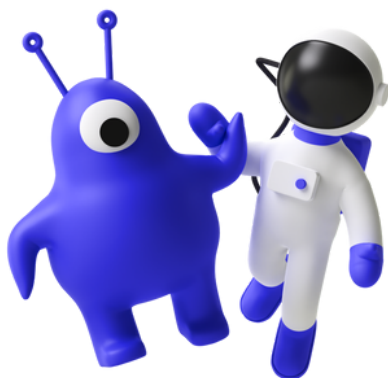
Modelowanie 3D

Tryb w którym możemy tworzyć trójwymiarowe kształty w środowisku AR. Przypomina on system budowania znany z gry Minecraft

Tryb arcade

Tryb skupiający się na zabawie i zręczności. Można w nim sterować robotem przy pomocy joysticka

Teraz kolei na Twój ruch!
Baw się i odkrywaj wszechświat



Materiał powstał w ramach projektu: **STEAM bez barier – nowoczesna edukacja technologiczna dla dzieci z mniejszych miejscowości i w trudnej sytuacji materialnej** realizowanego przez **Fundację Samodzielni z Funduszu Amazon**

Fundusz | amazon

Cyfrowy
dialog